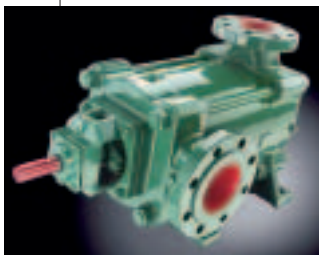


Impieghi onerosi in applicazioni minerarie



POMPE AD ASSE ORIZZONTALE "PM"

Caprari Pumps Australia è la filiale australiana di Caprari, azienda di pompe rinomata in tutto il mondo.

Le pompe Caprari sono destinate ad un'ampia gamma di applicazioni in campo industriale, acquedottistico, trattamento acqua e irrigazione. Sono fabbricate nel rispetto del sistema di gestione qualità ISO 9001:2008 e del sistema di gestione ambientale ISO 14001:2004 con certificazione DNV.

L'ampia gamma di pompe dell'azienda, che comprende pompe per acque profonde, acque di superficie e una linea di pompe per le acque reflue e il drenaggio, presenta numerose funzioni innovative che offrono significativi vantaggi all'utente. Le pompe serie PM sono disponibili nelle grandezze comprese tra 50 mm e 150 mm; possono raggiungere una portata di 160l/s e presentano una prevalenza di 1000 m. La serie PM è disponibile in numerose configurazioni tra cui tenuta a treccia e tenuta meccanica, da PN25 a PN100, con singola sporgenza e doppia. Le caratteristiche principali di questa serie sono le elevate prestazioni, l'efficienza e la solidità di costruzione.

Sin dall'inizio dell'attività mineraria, è sempre esistito il problema del dewatering minerario. Più aumenta la profondità delle miniere sotterranee, più l'operazione di dewatering si rivela complicata. Questa sfida è stata raccolta da Tru-Flo Industrial Pumps di NSW. Le pompe utilizzate nell'impianto presso Douglas Coal sono Caprari PMST100HS/8A: una pompa ad asse orizzontale a otto stadi con portata di 39l/s e prevalenza di 550 m. Queste particolari unità sono state dotate di giranti in bronzo, tenute meccaniche e sensori della temperatura dei cuscinetti. Le pompe Caprari sono state scelte per la loro caratteristiche di efficienza e stabilità al fine di ridurre i tempi morti, che in miniera sono notoriamente onerosi.

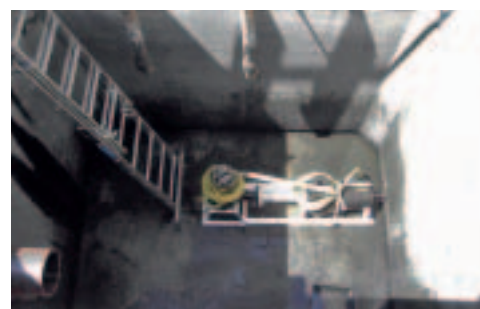


IMPIANTI IN SERIE, ELETTROPOMPE ACQUE REFLUE

La filiale spagnola del Gruppo Caprari, Bombas Caprari, S.A. presenta due particolari ed importanti progetti, la cui caratteristica principale è l'installazione in serie di modelli di elettropompe per acque reflue Caprari. Il primo di questi impianti è costituito da pompe della Serie K+, sommergibili ed il secondo da pompe della Serie K-Kompact, in camera asciutta.



In questa occasione, il cliente di riferimento è la società Coptalia, S.A.U., la cui area di attività raggiunge tutto il territorio spagnolo operando in settori quali: pulizia delle vie - pulizia di spiagge - raccolta RSU (Residui Solidi Urbani) - gestione e utilizzo di depuratori - manutenzione della via pubblica - giardinaggio - opere in genere.



Serie K acque reflue: pompaggio acque reflue a Argés (Toledo)

Fornitura: 2 elettropompe KCW080HC + 003541N1, allineate in serie e sommerse, con potenza totale di 7 kW.

Obiettivo: pompaggio di acque reflue, portata 72 m³/h e pressione di mandata di 80 m. Soluzione Caprari: data la pressione elevata richiesta, si è studiata la possibilità di installare 2 pompe sommergibili KCW080HC+003541N1, in serie, con girante aperta arretrata.

Serie K-Kompact acque reflue in camera asciutta: pompaggio acque reflue Cobisa-Layos (Toledo)

Fornitura: 2 elettropompe KKCM100NA + 037022N1, allineate in serie, con potenza totale di 74 kW.

Obiettivo: pompaggio di acque reflue da Cobisa (Layos Casa de Campo, S.A.), fino al depuratore del paese vicino Layos; portata 70 m³/h e pressione di mandata di 130 m.

Problema: portata insufficiente sul pompaggio di acque reflue, pompe esistenti inadeguate con avarie e bassi rendimenti.

Soluzione Caprari: sostituzione di 4 pompe esistenti ed installazione di 2 pompe KKCM100NA+037022N1 monocanale per acque reflue, in camera asciutta.

Vantaggi da evidenziare sul progetto: robustezza, versatilità sull'impianto (installazione verticale oppure orizzontale) e sull'applicazione (diversi tipi di giranti: monocanale, bicannale, aperta arretrata). Il motore standard di superficie IP55 rende più semplice la manutenzione e prevenzione di avarie. ■